

# ¿CÓMO SE JUEGA?

## ¡AGUAS! Y ACUEDUCTOS

### INICIO DEL JUEGO

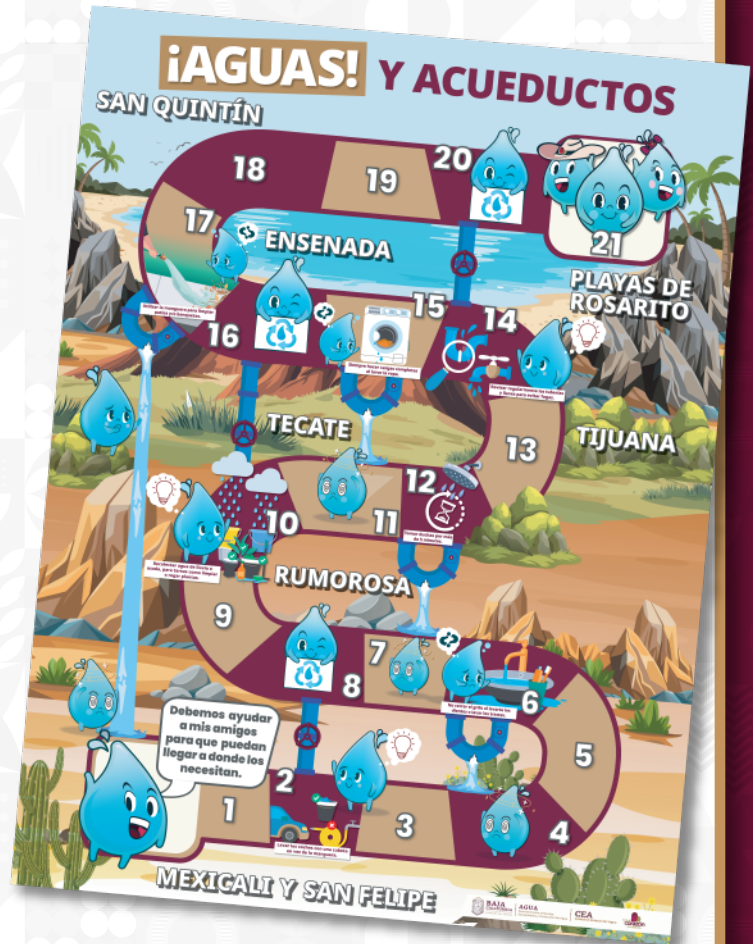
Cada jugador se coloca en la casilla de inicio en junto a Clarita.

Los jugadores lanzan un dado y avanzan el número de casillas indicadas por el resultado del dado.

### Casillas

Dependiendo de la casilla en la que caigan, pueden suceder diferentes cosas

- Si caen en una casilla de BUENAS COSTUMBRES, avanzan hasta la casilla superior conectada por la TUBERÍA.
- Si caen en una casilla de MALOS HÁBITOS, retroceden hasta la casilla inferior adonde se derrama el agua de la TUBERÍA ROTA.
- Si caen en una casilla normal, simplemente pasa el turno al siguiente jugador.



### ¿Quién gana?

Gana el primero en llegar a la última casilla exactamente. Si un jugador saca un número mayor al necesario para llegar a la última casilla, debe retroceder el exceso de casillas.



# ¡AGUAS! Y ACUEDUCTOS

## SAN QUINTÍN



Debemos ayudar a mis amigos para que puedan llegar a donde los necesitan.

Utilizar la manguera para limpiar patios y/o banquetas.

Siempre hacer cargas completas al lavar la ropa.

Revisar regularmente las tuberías y llaves para evitar fugas.

Recolectar agua de lluvia o usada, para tareas como limpiar o regar plantas.

Tomar duchas por más de 5 minutos.

No cerrar el grifo al lavarte los dientes o lavar los trastes.

Lavar los coches con una cubeta en vez de la manguera.

## MEXICALI Y SAN FELIPE